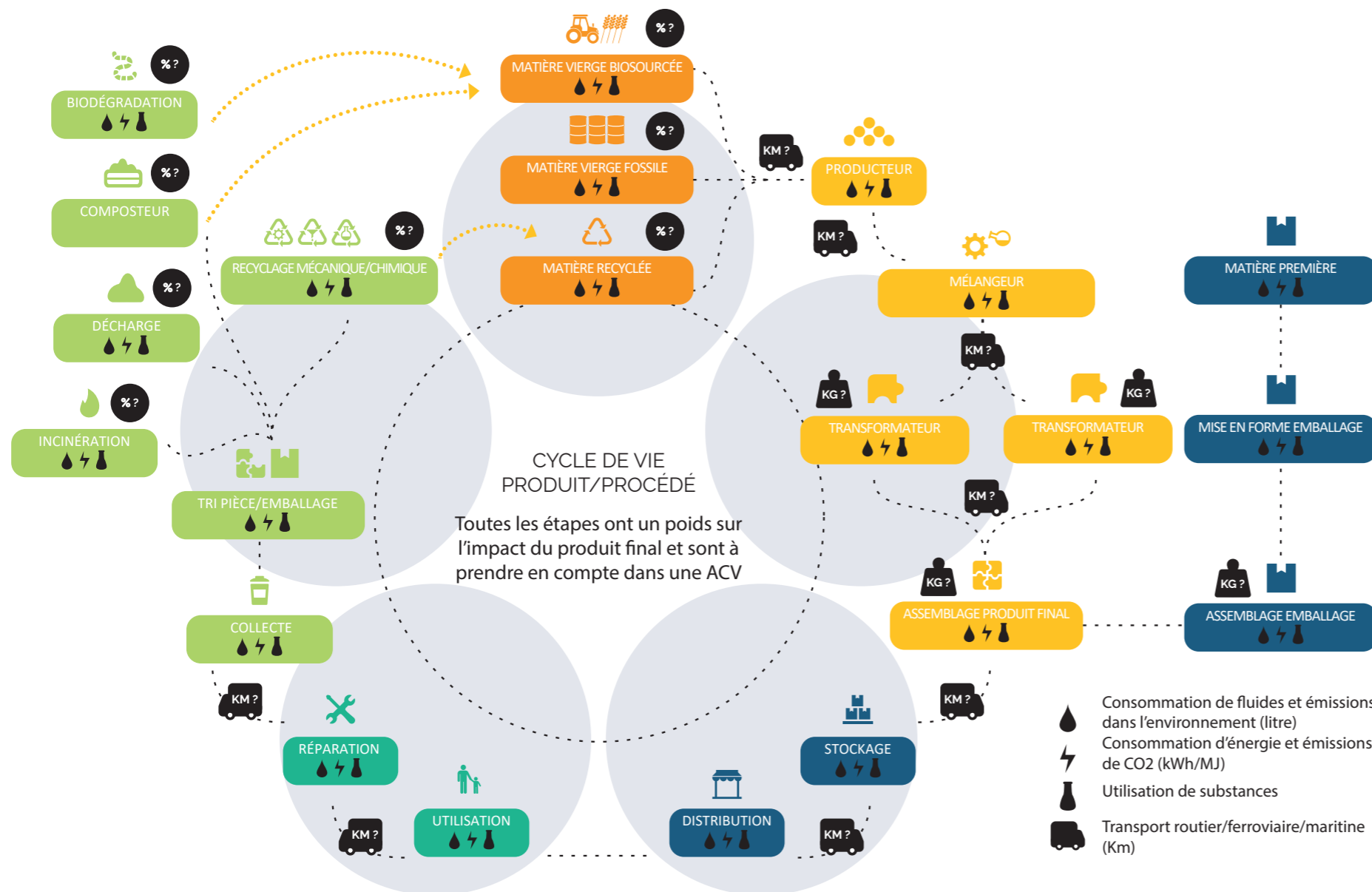


L'ACV est une méthode qui permet d'évaluer les différents impacts environnementaux d'un produit, d'un service ou d'un procédé.



ANALYSE DE CYCLE DE VIE 3

INFOGRAPHIE : je passe à l'action



- À quoi doit servir mon ACV ? À comparer mon produit à d'autres ou à comprendre quelle est son empreinte environnementale pour mieux l'optimiser ?
- Comment décrirais-je la fonctionnalité de mon produit ? Puis-je définir une unité fonctionnelle pour l'étude ?
- Quelles sont les étapes du cycle de vie de mon produit que je maîtrise directement ?
- Sur quelles étapes puis-je avoir une influence indirecte ?
- Pour quelles étapes suis-je en mesure de collecter facilement des données spécifiques (quantités de matières, rendements, consommation d'énergie par unité de produit...) ?
- Quelle est l'origine exacte de mes matières premières ? Comment sont-elles acheminées ?
- Avec quelle précision suis-je capable d'affecter au produit que je veux analyser les flux de matière et d'énergie globaux de mon entreprise ?
- Pour les étapes amont et aval, quels contacts chez mes fournisseurs et clients seraient susceptibles de me fournir de telles informations ?
- Eux-mêmes ont-ils déjà réalisé des ACV liées aux produits qu'ils me fournissent ou à l'utilisation de ceux que je leur vends ?