

# RECYCLAGE

# 6

## FICHE NOTION 2 : L'homogénéité du déchet à recycler

Il existe deux stratégies pour assurer l'**homogénéité du déchet** :

- une collecte de déchets similaires ou identiques
- ou une collecte sélective suivie d'un tri

**Que ce soit pour du recyclage en interne ou pour du recyclage par un recycleur de déchets post-consommateurs ou pré-consommateurs, le tri à la source est la clé pour assurer l'efficacité du procédé de recyclage et une valorisation maximale des déchets.**

### Au niveau collecte

La récupération de ses propres produits, de produits similaires connus, ou d'un seul type de produit permet d'atteindre un **haut taux d'homogénéité** qui favorise les **solutions de recyclages mécaniques**, à moins que des **substances héritées** doivent être extraites.

La collecte sélective permet de réaliser un tri à la source du déchet qui est conforme avec les traitements de tri et de séparation des déchets qui se déroulent ultérieurement et qui aboutissent à des flux de grande homogénéité.

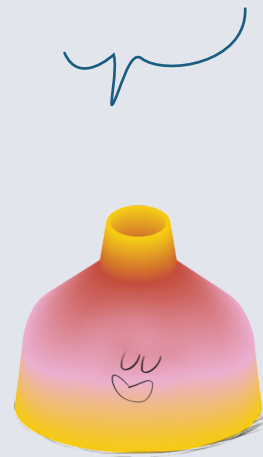
### Les techniques de tri

qui se déroulent à haute vitesse permettent d'éviter les **mélanges de matériaux différents** mais ne permettent pas nécessairement de distinguer des **grades différents d'un même type de plastique**.

De nouvelles techniques, comme la vision par ordinateur couplée à l'intelligence artificielle, ouvrent des perspectives : elles permettent de reconnaître des déchets ou familles de déchets très similaires.

En identifiant les matières qui constituent ces déchets, cela améliore l'homogénéité des flux

Le recyclage est aujourd'hui un élément clé dans la gestion des matériaux et l'économie circulaire des plastiques.



collectés, à condition que les produits aient une composition stable et qu'ils n'aient pas connu trop de variations au cours de leur fabrication.

### A NOTER :

**Certains procédés de transformation ou de recyclage chimique sont très sensibles aux contaminations, mêmes résiduelles. L'homogénéité du déchet est une condition nécessaire mais pas du tout suffisante à assurer la performance du procédé de recyclage chimique. Des contrôles qualité du flux entrant sont indispensables.**